



**UNIGRANRIO**



**Autores:**

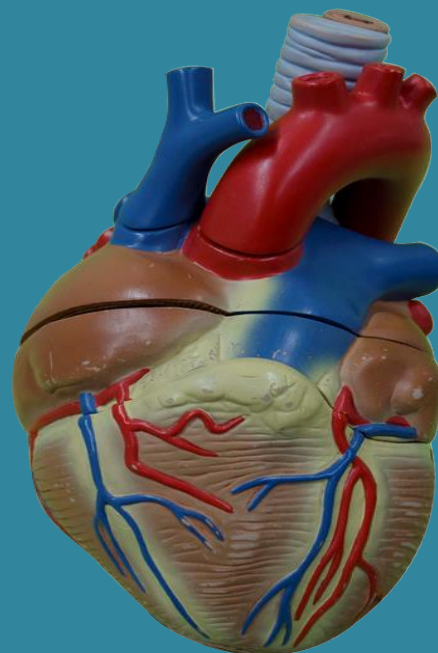
Ricardo L. Luzardo Filho

Filipe G. Reis Monteiro

Tatiana Chagas Pina

Sergian Vianna Cardozo

**PRODUTO EDUCACIONAL  
SISTEMA CARDIORRESPIRATÓRIO  
UNIDADE 4  
PARTE INTEGRANTE DO ATLAS  
FOTOGRAFICO DE MORFOLOGIA  
HUMANA EM MODELOS ANATÔMICOS**



**1ª Edição**

**L979s** Luzardo Filho, Ricardo Luiz.

Sistema cardiorrespiratório – Unidade 4: parte integrante do Atlas  
Fotográfico de Morfologia Humana em Modelos Anatômicos / Ricardo Luiz Luzardo Filho,  
Filipe Gabriel Reis Monteiro, Tatiana Chagas Pina, Sergian Vianna Cardozo. – Duque de  
Caxias, RJ: UNIGRANRIO, 2020.

22 p. : il. ; 23 cm.

ISBN: 978-85-9549-047-5

1. Educação. 2. Medicina. 3. Anatomia humana. 4. Morfologia humana. 4. Sistema  
cardiorrespiratório. I. Monteiro, Filipe Gabriel Reis. II. Pina, Tatiana Chagas. III. Cardozo,  
Sergian Vianna. IV. Título.

CDD – 370

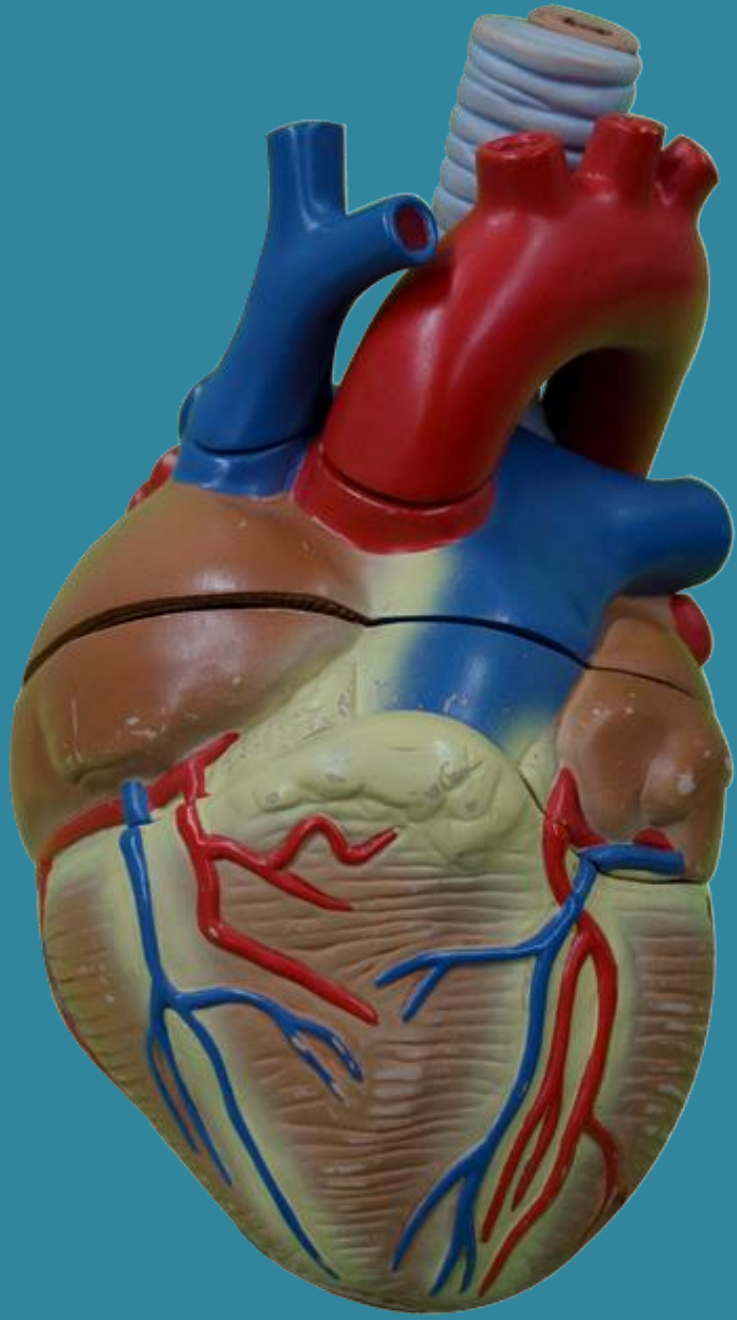
# PREFÁCIO

Compreende-se que o ensino da anatomia é um componente curricular obrigatório em cursos da área da saúde, uma vez que serve como pilar de sustentação para disciplinas específicas em diferentes currículos do ensino superior. Normalmente, as aulas práticas são realizadas de forma tradicional, através da utilização de peças cadavéricas. Contudo, atualmente a baixa disponibilidade de cadáveres para as instituições de ensino, e por questões éticas associadas, verifica-se a necessidade da utilização de métodos alternativos no processo de ensino e aprendizagem.

Sendo assim, a partir do panorama atual, vislumbramos a necessidade da elaboração de um material didático pedagógico não dependente de peças cadavéricas. O “ATLAS DE ANATOMIA HUMANA EM PEÇAS SINTÉTICAS” foi produzido com o objetivo de auxiliar as aulas práticas de anatomia humana, assim como complementar as já tradicionais referências bibliográficas.

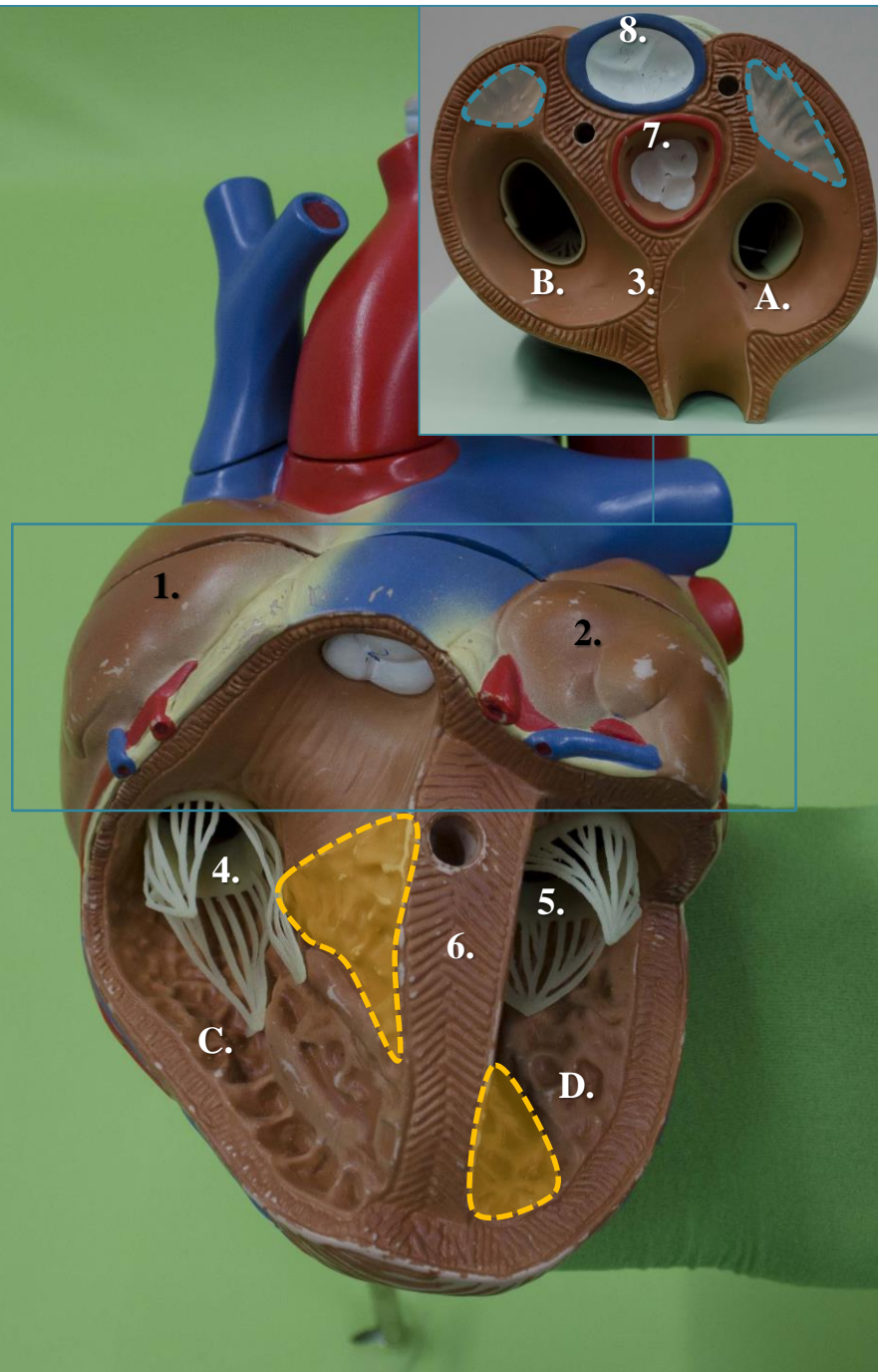
Durante a preparação do “ATLAS DE ANATOMIA HUMANA EM PEÇAS SINTÉTICAS”, equilibramos o desejo de apresentar o conteúdo prático que existe no amplo campo de conhecimento da anatomia com a necessidade de tornar este tema cada vez mais tangível para o acadêmico da área da saúde. As estruturas anatômicas aqui apresentadas tratam-se de peças de acrílico marcadas de forma a direcionar e facilitar o estudo. Sendo assim, este é um excelente material para a consulta direta nas aulas práticas de anatomia, pois o mesmo é composto por fotografias dos próprios modelos anatômicos utilizados em laboratório.

4



# Sistema Cardiorrespiratório

# Coração



1. Aurícula Muscular Direita
2. Aurícula Muscular Esquerda
3. Septo Interatrial
4. Valva Atrioventricular Direita (Tricúspide)
5. Valva Atrioventricular Esquerda (Bicúspide ou Mitral)
6. Septo Interventricular
7. Valva Aórtica
8. Valva Pulmonar
9. Ápice

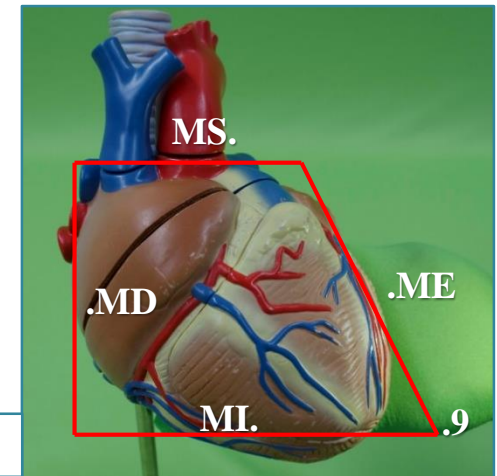
- A. Átrio Direito
- B. Átrio Esquerdo
- C. Ventrículo Direito
- D. Ventrículo Esquerdo

Trabéculas Cárneas

Músculo Pectíneo

- MS.** Margem Superior  
**MI.** Margem Inferior  
**MD.** Margem Direita  
**ME.** Margem Esquerda

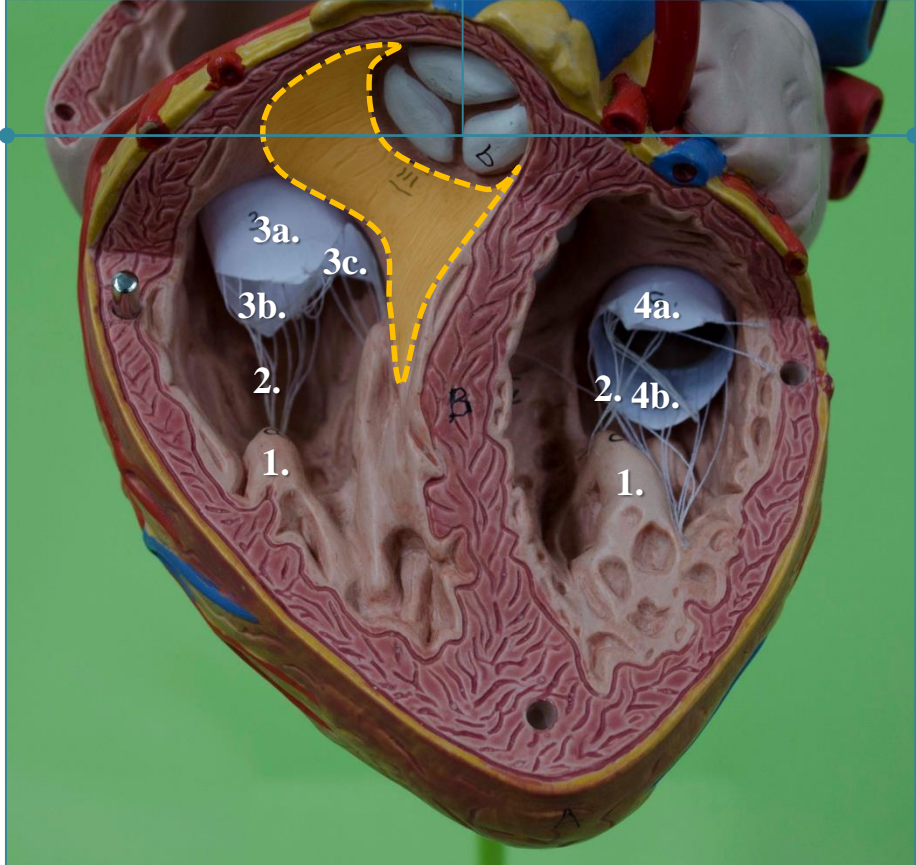
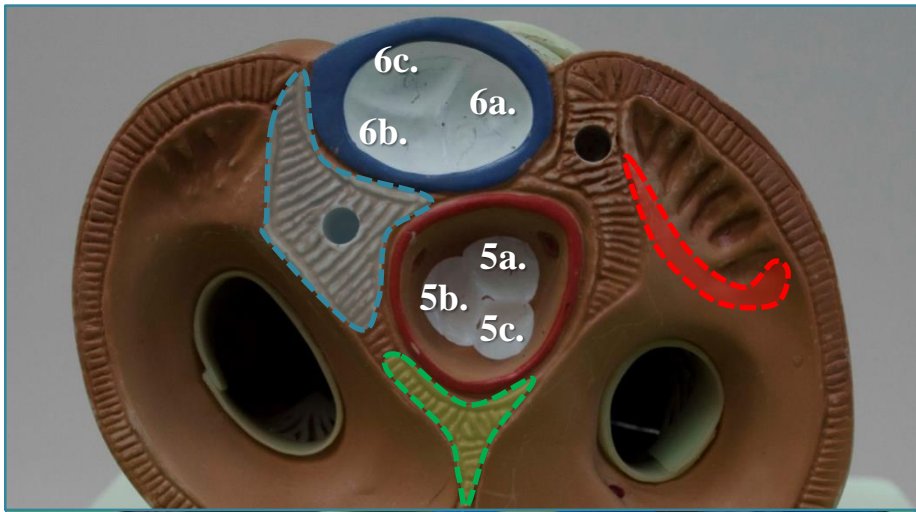
**O Coração Possui 4 Margens**





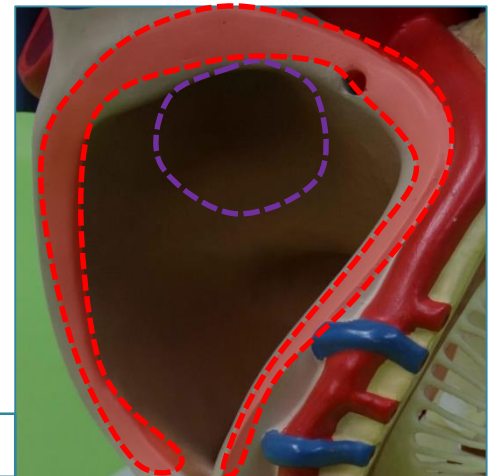
# Coração

1. Músculo Papilar
2. Cordas Tendíneas (Ancoradas aos Músculos Papilares)
3. Valva Atrioventricular Direita (Tricúspide)
  - 3a. Válvula Anterior
  - 3b. Válvula Posterior
  - 3c. Válvula Septal (Média)
4. Valva Atrioventricular Esquerda (Bicúspide ou Mitral)
  - 4a. Válvula Anterior
  - 4b. Válvula Posterior
5. Valva Aórtica
  - 5a. Válvula Semilunar Direita
  - 5b. Válvula Semilunar Esquerda
  - 5c. Válvula Semilunar Posterior
6. Valva Pulmonar
  - 6a. Válvula Semilunar Direita
  - 6b. Válvula Semilunar Esquerda
  - 6c. Válvula Semilunar Anterior



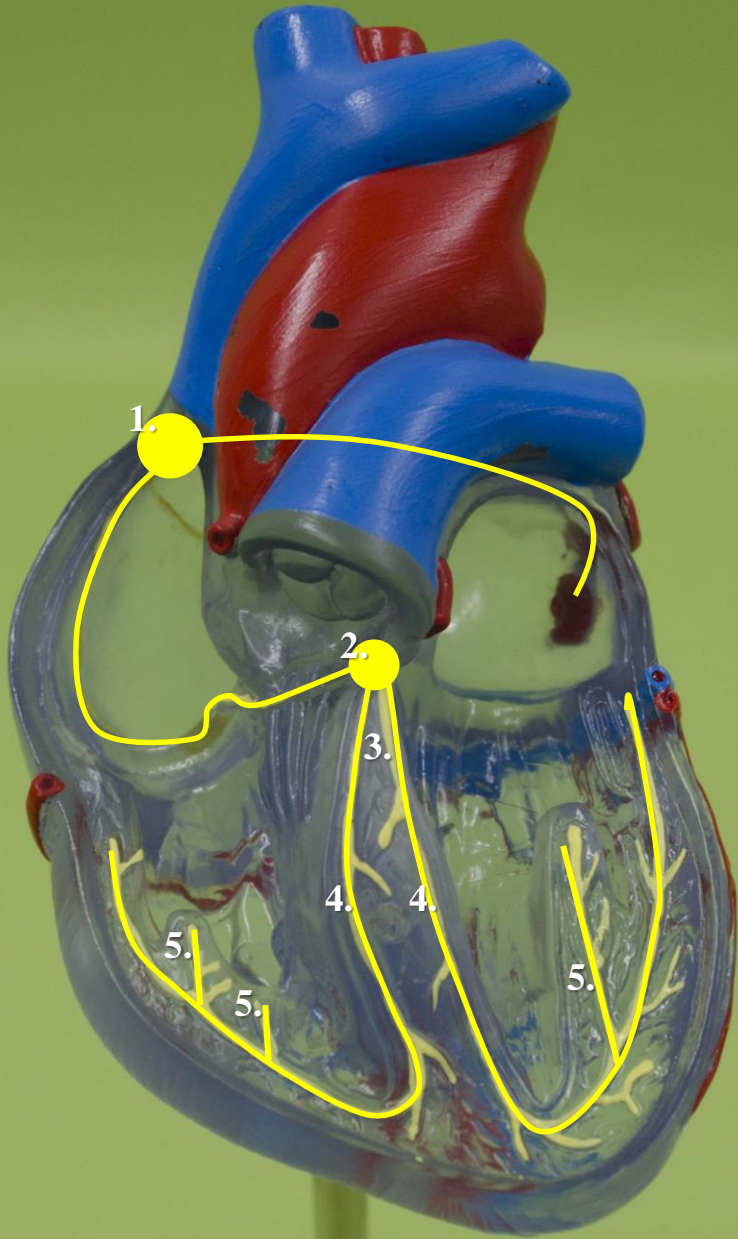
- Crista Supraventricular
- Trígono Fibroso Esquerdo
- Trígono Fibroso Direito
- Crista Terminal
- Fossa Oval

**Vista Interna do Átrio Direito**



# Sistema de Condução

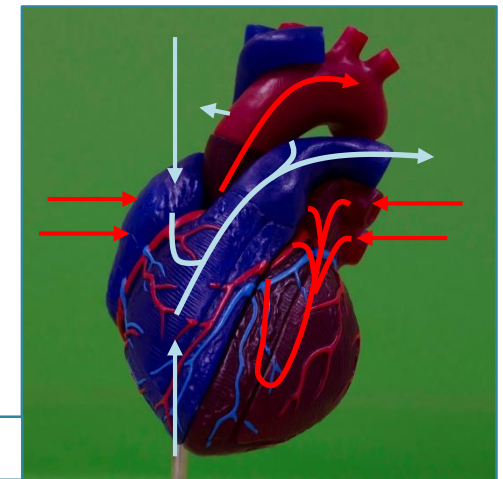
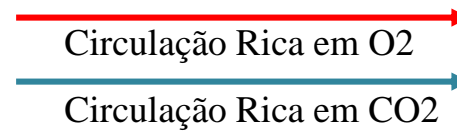
1. Nó Sinoatrial
2. Nó Atrioventricular
3. Fascículo Atrioventricular (Feixe de His)
4. Ramos Direito e Esquerdo do Fascículo Atrioventricular
5. Ramos Subendocárdicos (Fibras de Purkinje)



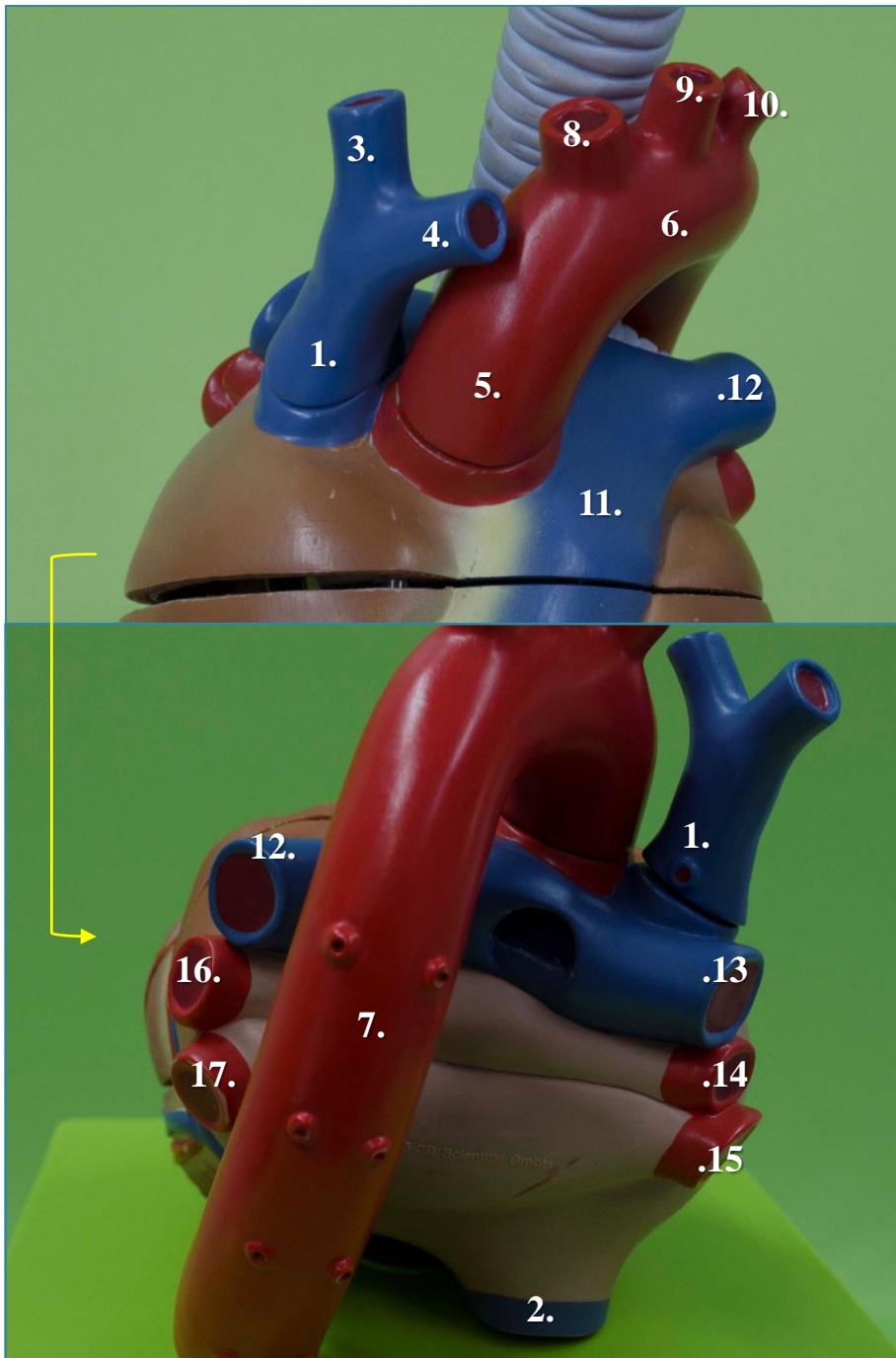


# Circulação

1. Veia Cava Superior
2. Veia Cava Inferior
3. Veia Braquiocefálica Direita
4. Veia Braquiocefálica Esquerda
5. Aorta Ascendente
6. Arco da Aorta
7. Aorta Descendente
8. Artéria Tronco Braquiocefálico
9. Artéria Carótida Esquerda
10. Artéria Subclávia Esquerda
11. Tronco Pulmonar
12. Artéria Pulmonar Esquerda
13. Artéria Pulmonar Direita
14. Veia Pulmonar Superior Direita
15. Veia Pulmonar Inferior Direita
16. Veia Pulmonar Superior Esquerda
17. Veia Pulmonar Inferior Esquerda



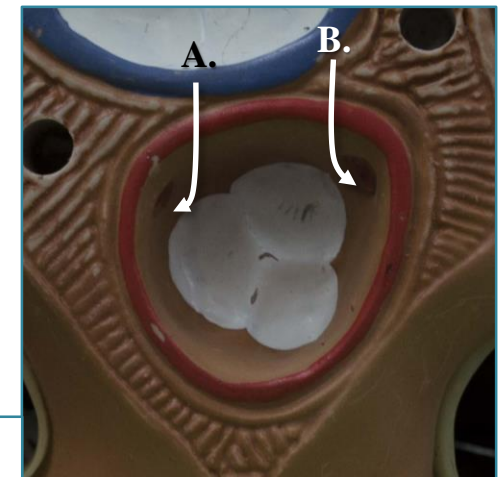
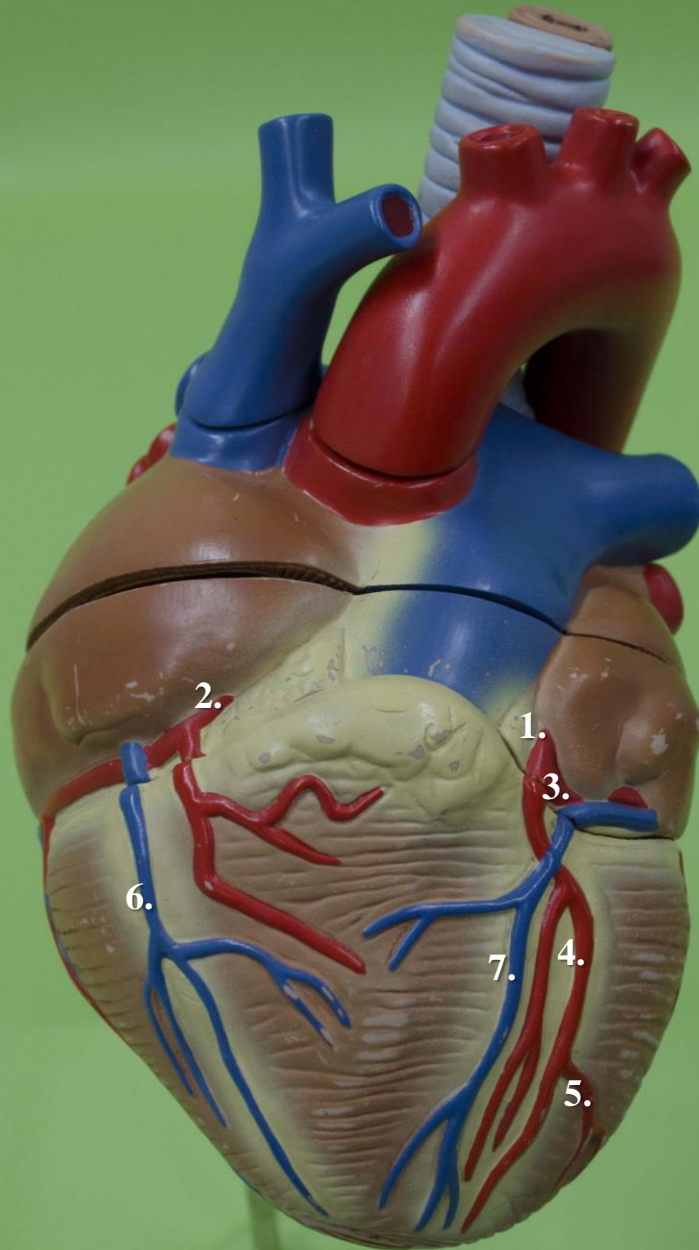
**Circulação**





# Circulação

1. Coronária Esquerda
  2. Coronária Direita
  3. Ramo Circunflexo da Coronária Esquerda
  4. Ramo Interventricular Anterior da Coronária Esquerda
  5. Ramo Diagonal Anterior
  6. Veia Ventricular Direita Anterior
  7. Veia Interventricular Anterior
- A. Óstio Coronário Esquerdo  
B. Óstio Coronário Direito



Vista Superior da Valva Aórtica

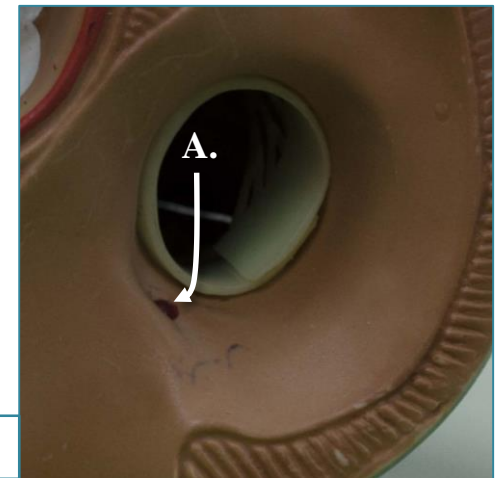
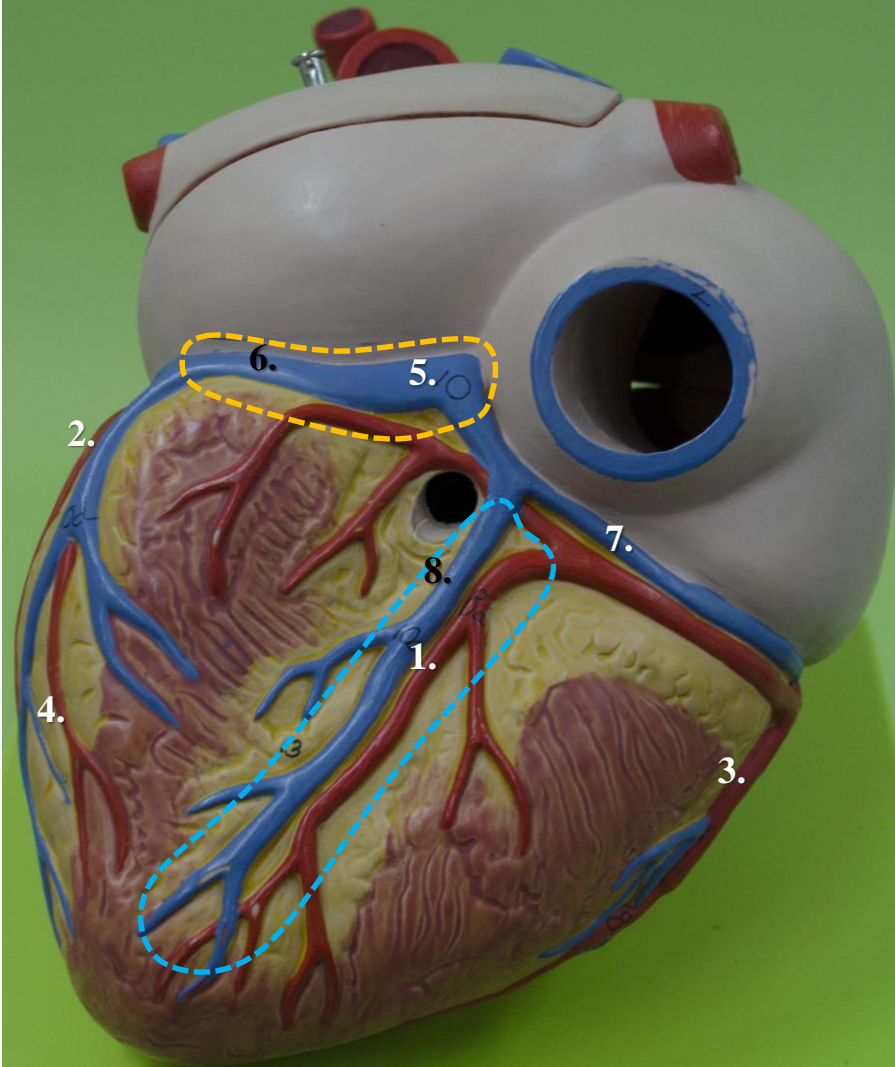
## Circulação

1. Ramo Interventricular Posterior da Coronária Direita
2. Ramo Marginal da Coronária Esquerda
3. Ramo Marginal da Coronária Direita
4. Ramo Ventricular da Coronária Esquerda
5. Seio Coronário
6. Veia Cardíaca Magna
7. Veia Cardíaca Parva
8. Veia Interventricular Posterior

A. Óstio do Seio Coronário

Sulco Coronário

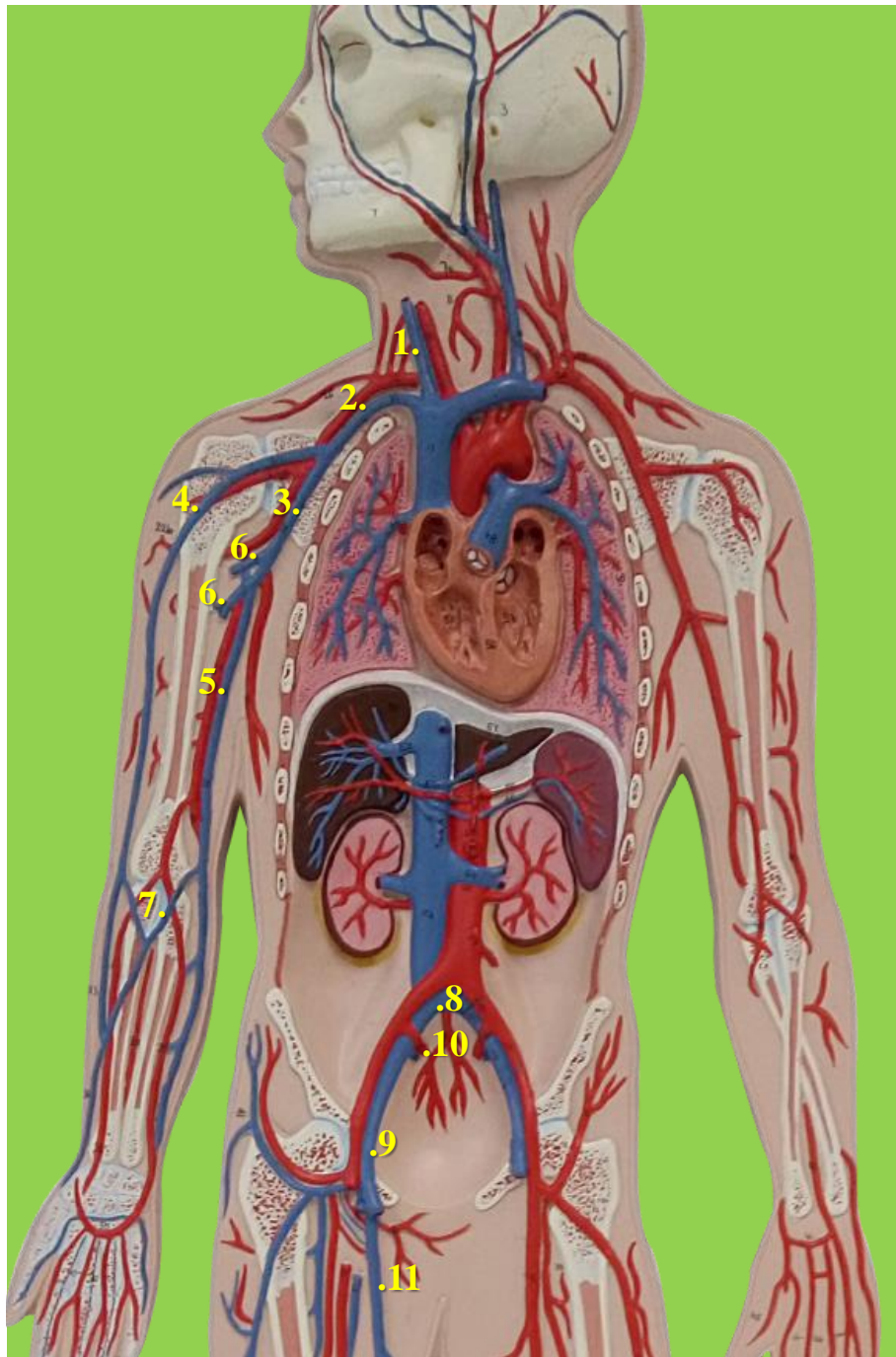
Sulco Interventricular Posterior



Vista Interna do Átrio Direito

# Circulação Venosa

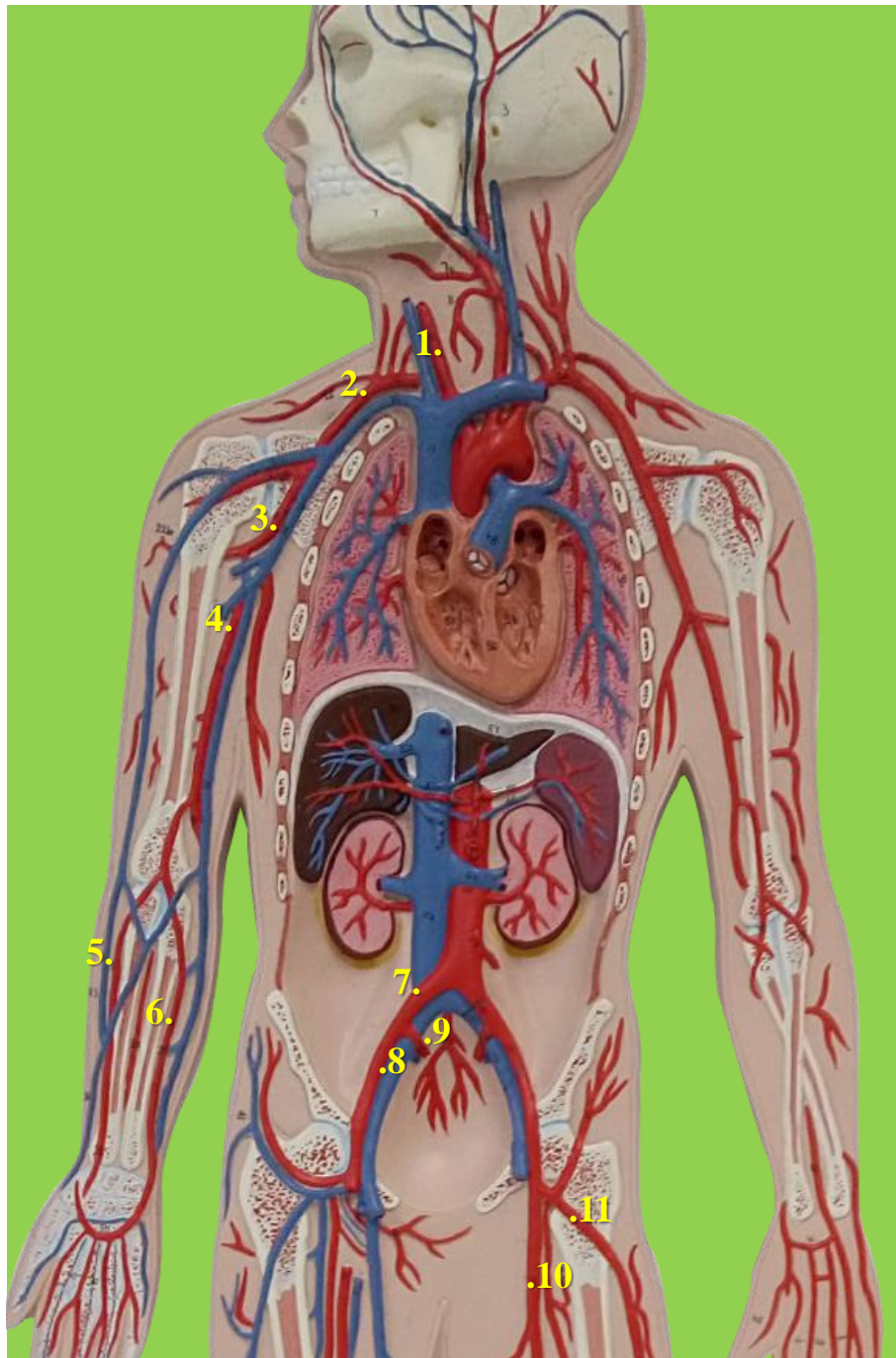
1. Veia Jugular Externa
2. Veia Subclávia
3. Veia Axilar
4. Veia Cefálica
5. Veia Basílica
6. Veias Braquiais
7. Veia Intermédia do Cotovelo
8. Veia Ilíaca Comum
9. Veia Ilíaca Externa
10. Veia Ilíaca Interna
11. Veia Femoral





# Circulação Arterial

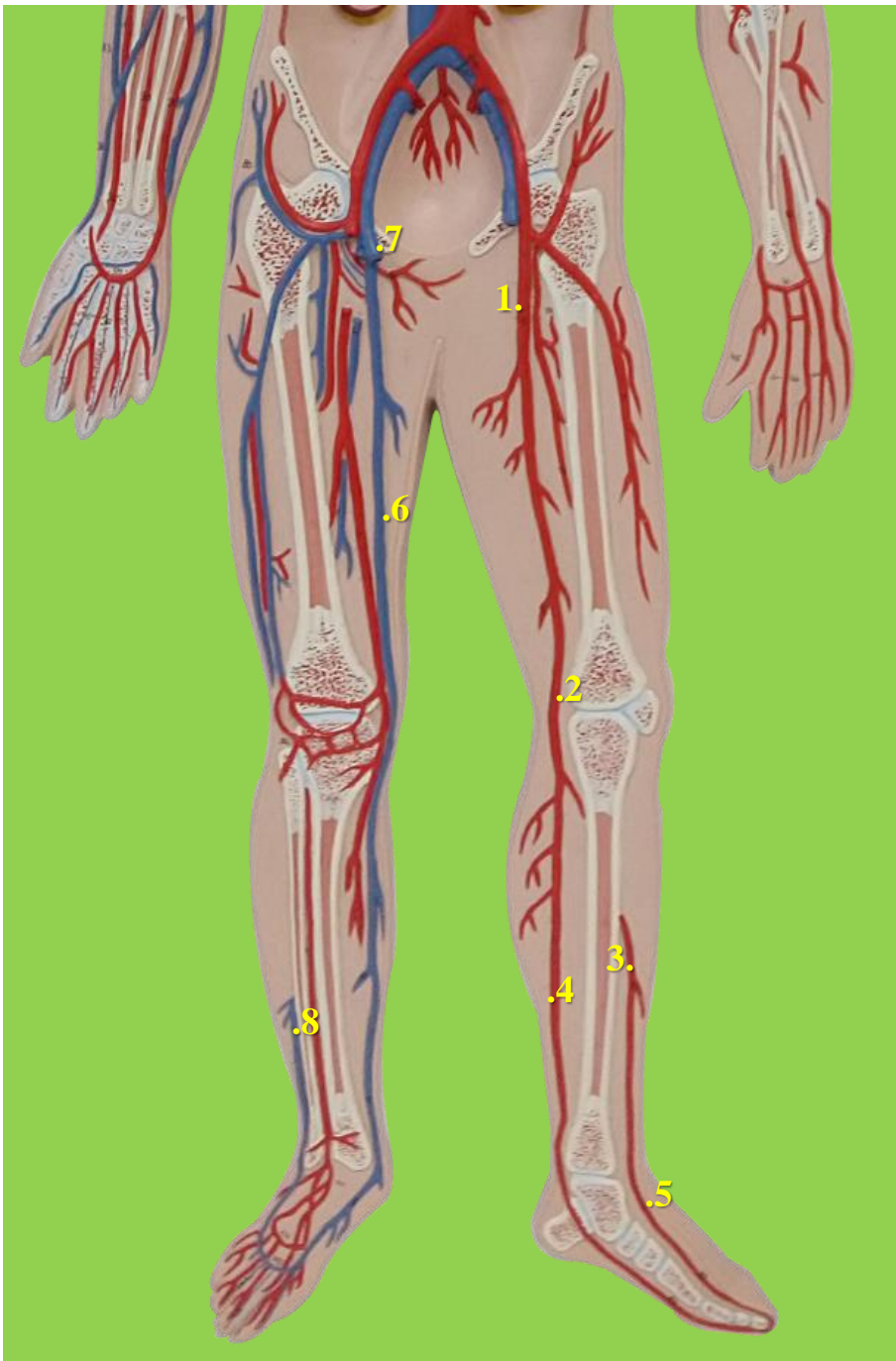
1. Artéria Carótida Comum
2. Artéria Subclávia
3. Artéria Axilar
4. Artéria Braquial
5. Artéria Radial
6. Artéria Ulnar
7. Artéria Ilíaca Comum
8. Artéria Ilíaca Externa
9. Artéria Ilíaca Interna
10. Artéria Femoral
11. Artéria Femoral Profunda



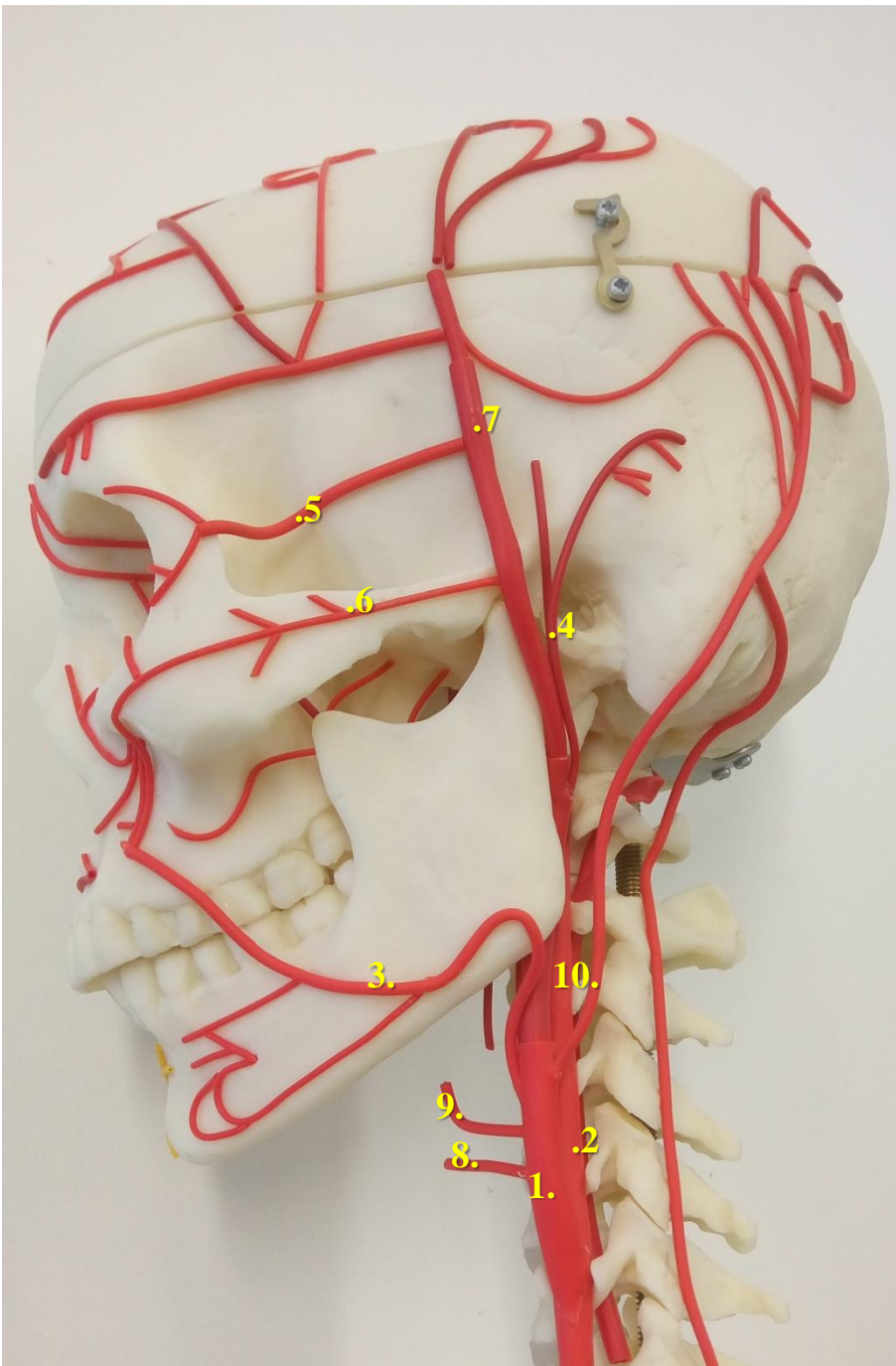


## Circulação Arterial e Venosa

1. Artéria Femoral
2. Artéria Poplítea
3. Artéria Tibial
4. Artéria Fibular
5. Artéria Dorsal do Pé
6. Veia Safena Magna
7. Veia Femoral
8. Veia Safena Parva



# Circulação Arterial e Venosa



1. Artéria Carótida Externa
2. Artéria Carótida Interna
3. Artéria Facial
4. Artéria Auricular
5. Artéria Transversa da Face
6. Artéria Zigomático-Facial
7. Artéria Temporal
8. Artéria tireóidea superior
9. Artéria lingual
10. Artéria occipital

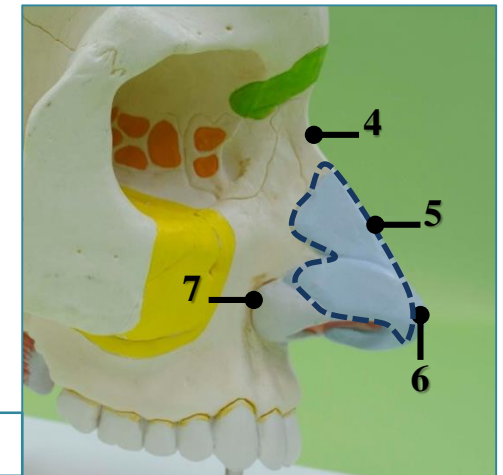
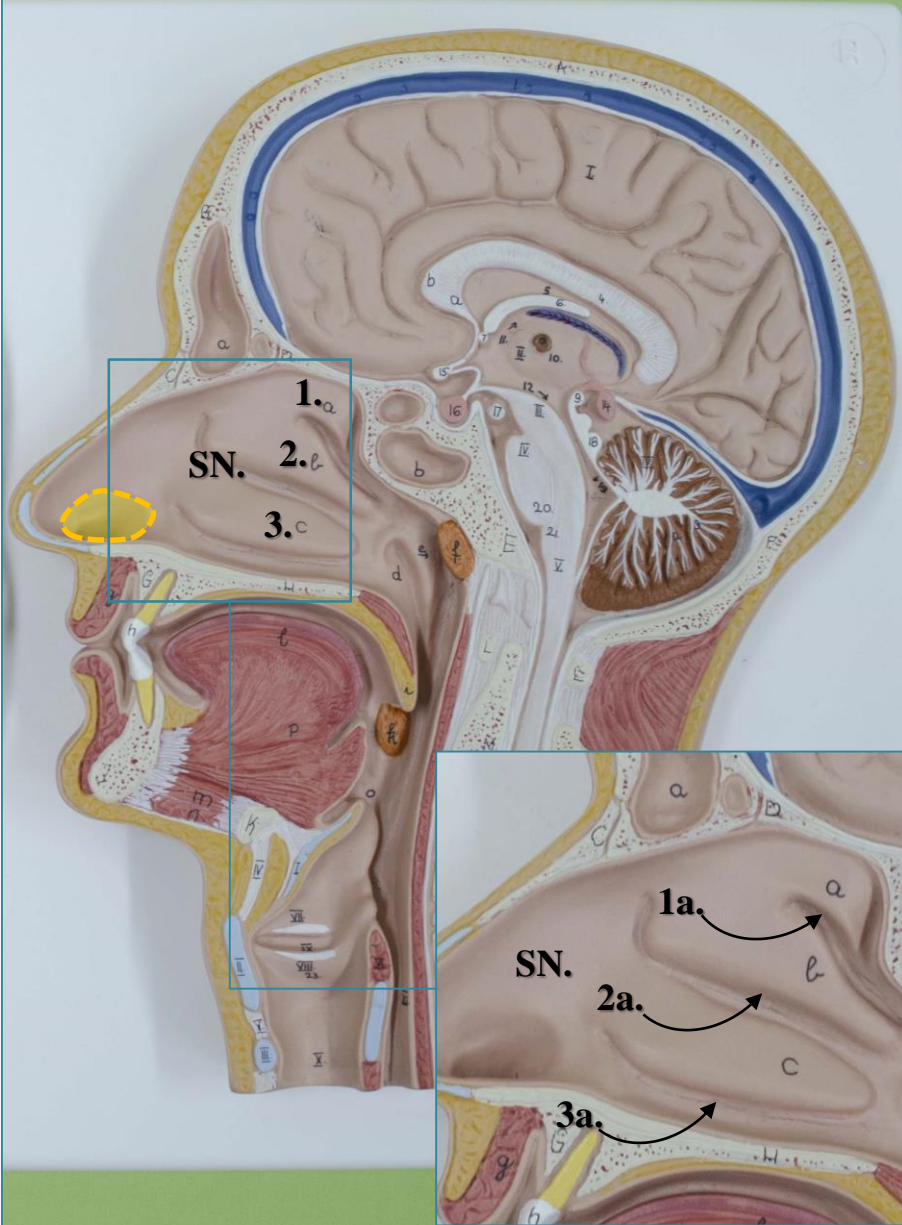
# Hemiface (Septo Nasal)

1. Concha Nasal Superior  
1a. Meato Nasal Superior
2. Concha Nasal Média  
2a. Meato Nasal Médio
3. Concha Nasal Inferior  
3a. Meato Nasal Inferior
4. Raiz do Nariz
5. Base do Nariz
6. Ápice do Nariz
7. Asa do Nariz

Vestíbulo do Nariz

Cartilagens Nasais

SN. Septo Nasal



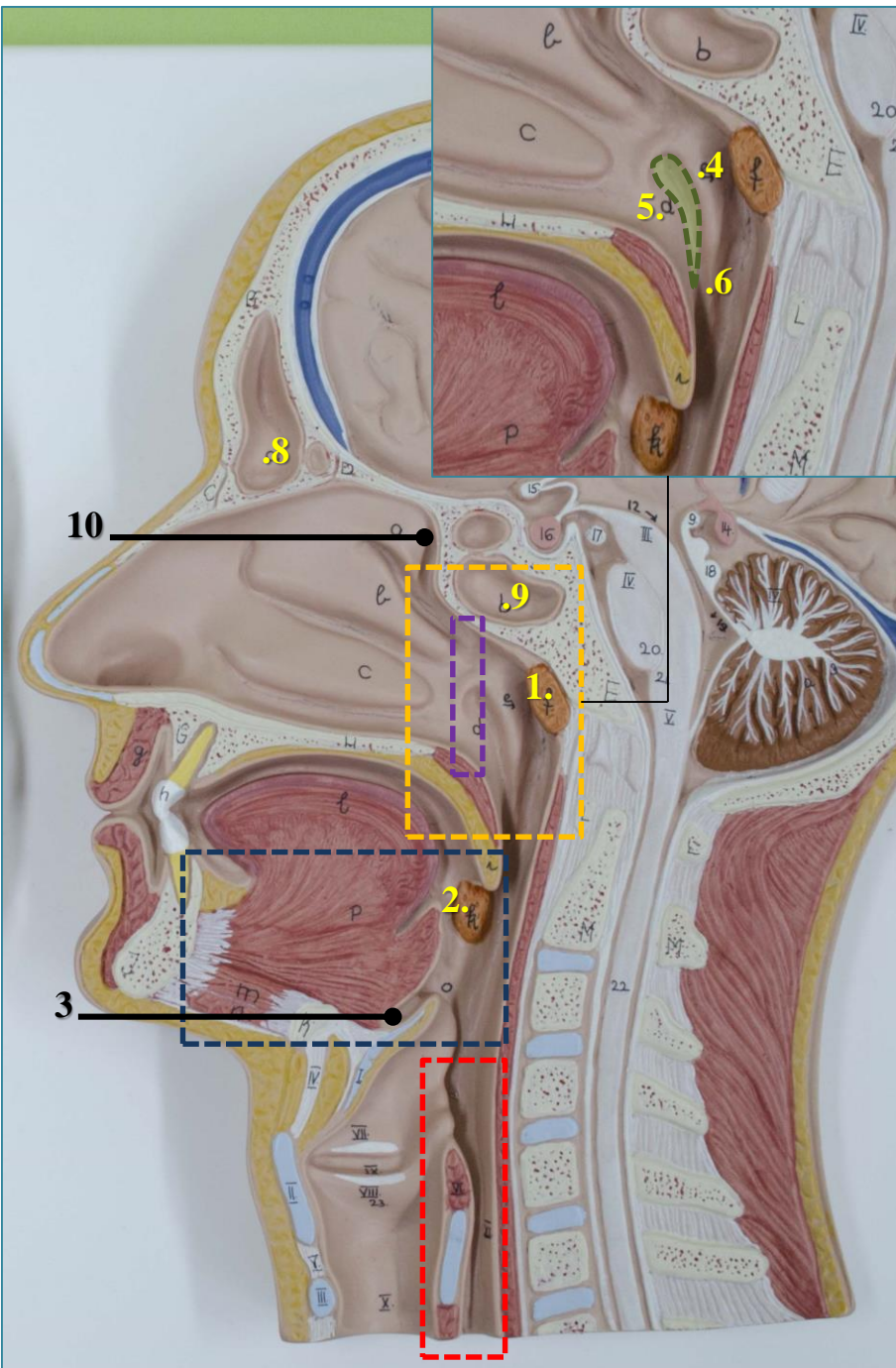
Anatomia do Nariz



# Hemiface (Faringe)

1. Tonsila Faríngea
2. Tonsila Palatina
3. Valécula Epiglótica
4. Toro Tubário
5. Prega Salpingopalatina
6. Prega Salpingofaríngea
7. Seio Maxilar
8. Seio Frontal
9. Seio Esfenoidal
10. Recesso Esfenoetmoidal

- Nasofaringe
- Orofaringe
- Laringofaringe
- Óstio Faringeo da Tuba Auditiva
- Coana



Face em Visão Lateral

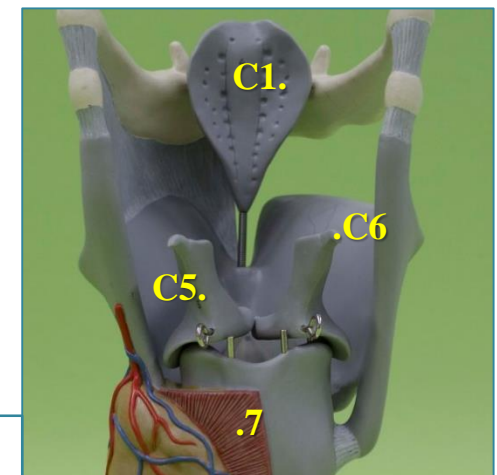
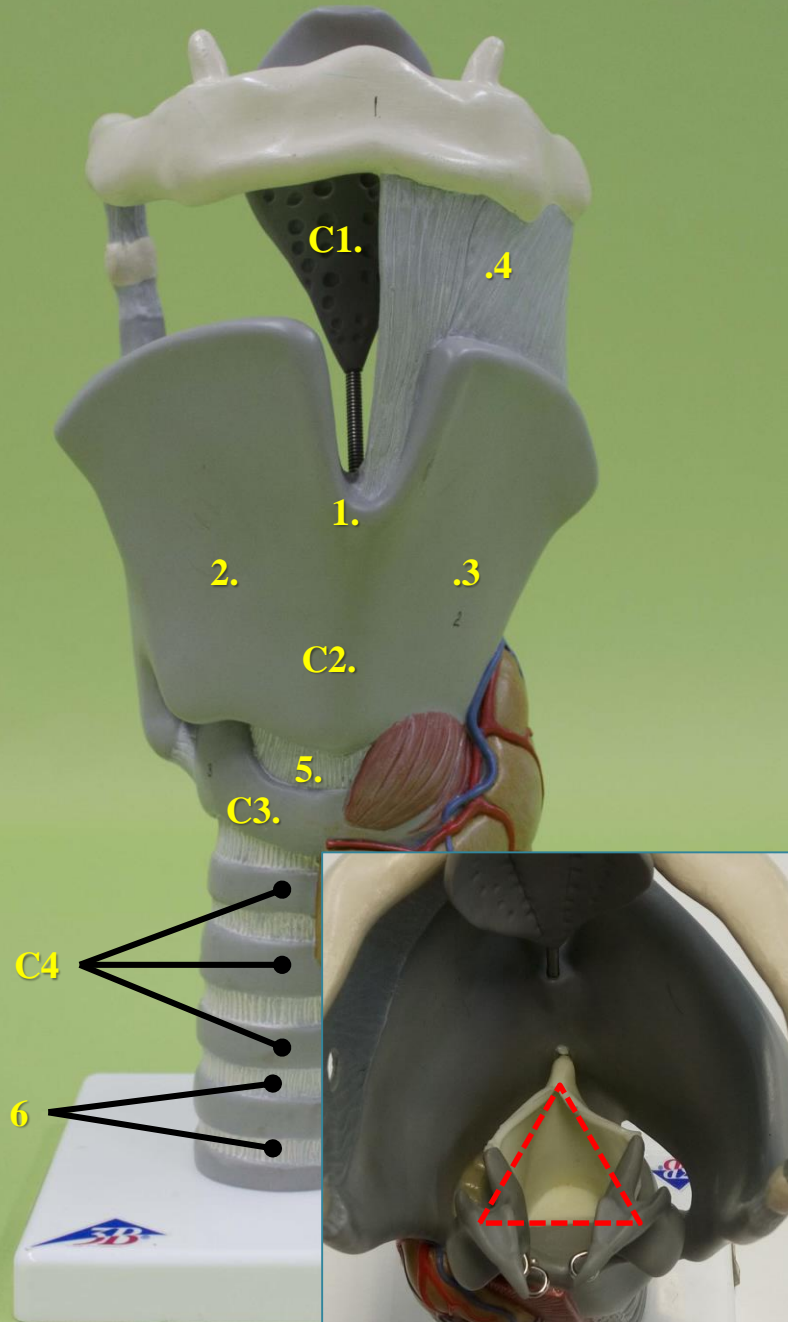


# Laringe

1. Proeminência Laríngea
2. Lâmina Direita da Cartilagem Tireóide
3. Lâmina Esquerda da Cartilagem Tireóide
4. Membrana Tiro-hióidea
5. Ligamento Cricotireóideo Mediano
6. Ligamentos Anulares
7. Músculo traqueal

- C1. Cartilagem Epiglótica  
 C2. Cartilagem Tireóidea  
 C3. Cartilagem Cricóidea  
 C4. Cartilagens Traqueais  
 C5. Cartilagem Aritenóidea  
 C6. Cartilagem Corniculada

Glote

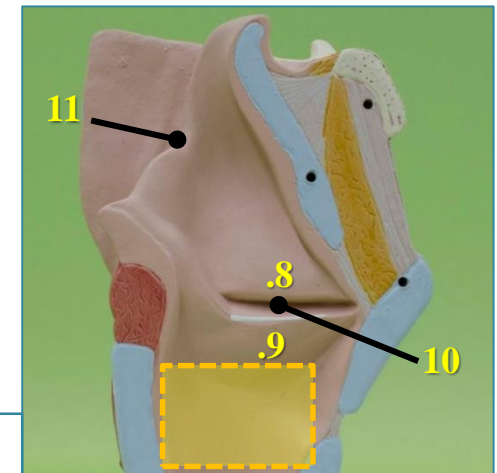
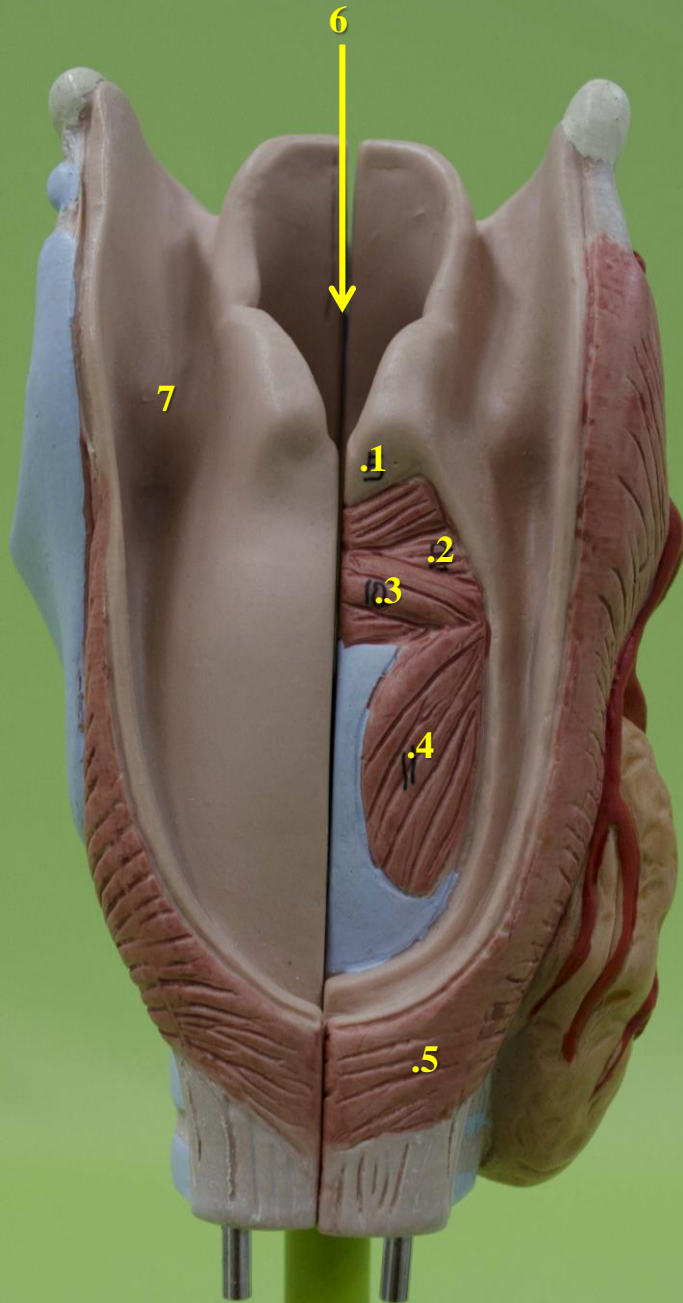


Vista Posterior da Laringe

# Laringe

1. Cartilagem Cuneiforme
2. Músculo Aritenoide Transverso
3. Músculo Aritenoide Oblíquo
4. Músculo Cricoaritenóideo Posterior
5. Músculo Constritor Inferior da Faringe
6. Ádito da Laringe
7. Recesso Piriforme
8. prega Vestibular
9. prega Vocal
10. Ventrículo da Laringe
11. prega Ariepiglótica

Cavidade Infraglótica



Corte Medial da Laringe

## Pulmão Direito (Lobos e Segmentos)

### LS. Lobo Superior

1. Segmento Apical
2. Segmento Anterior
3. Segmento Posterior

Fissura Horizontal

### LM. Lobo Médio

4. Segmento Medial
5. Segmento Lateral

Fissura Oblíqua

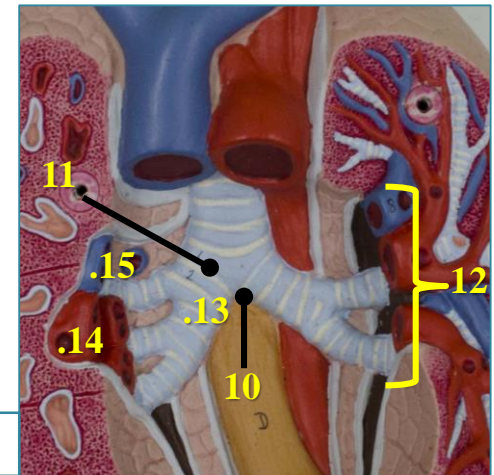
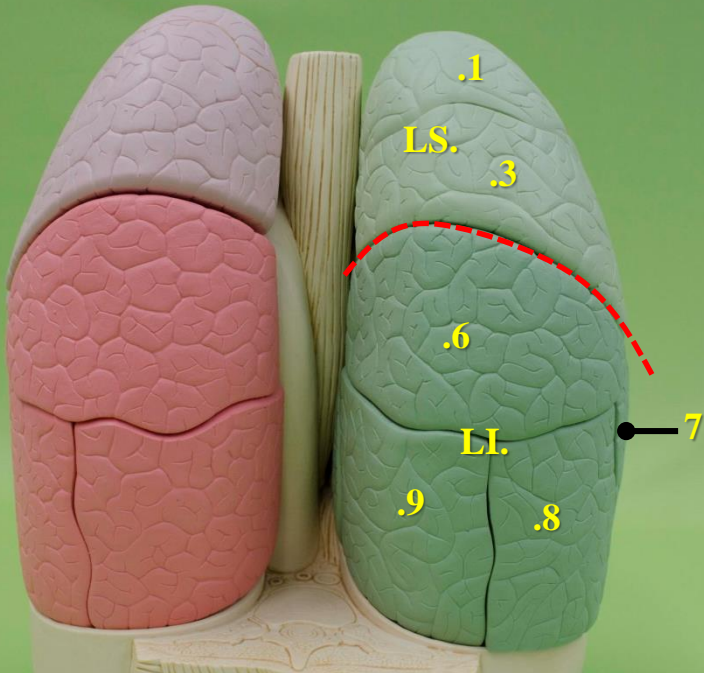
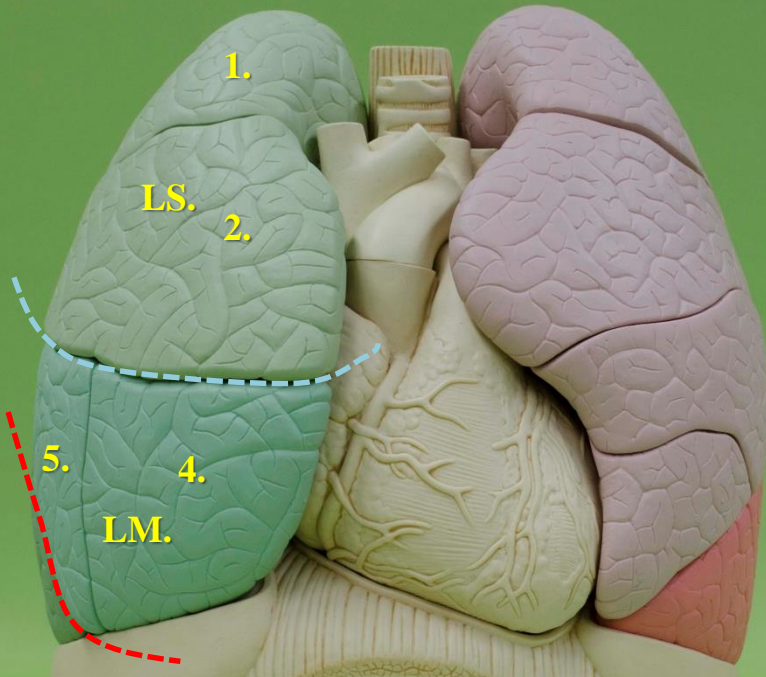
### LI. Lobo Inferior

6. Segmento Superior
7. Segmento Basilar Anterior
8. Segmento Basilar Lateral
9. Segmento Basilar Posterior

### 10. Bifurcação da Traquéia

11. Cartilagem Carina
12. Hilo Pulmonar
13. Brônquio Principal
14. Veias Pulmonares
15. Artéria Pulmonar

Raiz do Pulmão





# Árvore Brônquica Direita

1. Traqueia
2. Brônquio Principal Direito

## Lobo Superior

- 3a. Brônquio Segmentar Apical
- 3b. Brônquio Segmentar Posterior
- 3c. Brônquio Segmentar Anterior

## Lobo Médio

- 4a. Brônquio Segmentar Lateral
- 4b. Brônquio Segmentar Medial

## Lobo Inferior

- 5a. Brônquio Segmentar Superior
- 5b. Brônquio Segmentar Basilar Anterior
- 5c. Brônquio Segmentar Basilar Medial
- 5d. Brônquio Segmentar Basilar Posterior





# Pulmão Esquerdo (Lobos e Segmentos)

## LS. Lobo Superior

1. Segmento Apicoposterior (Apical + Posterior)
2. Segmento Anterior
3. Segmento Lingular Superior
4. Segmento Lingular Inferior
5. Língua do Lobo Superior

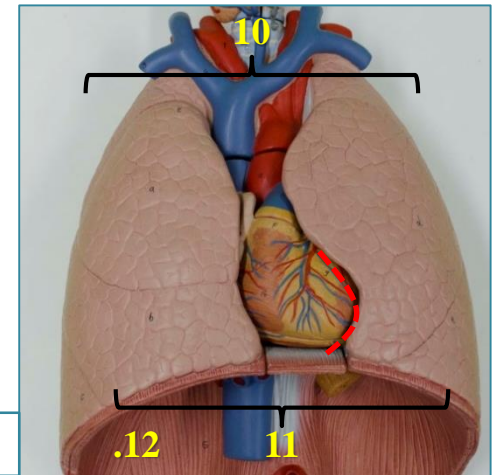
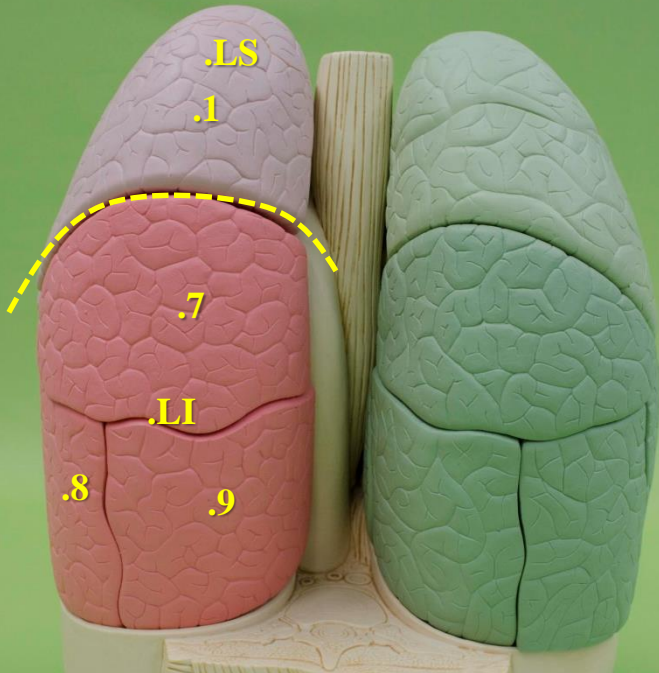
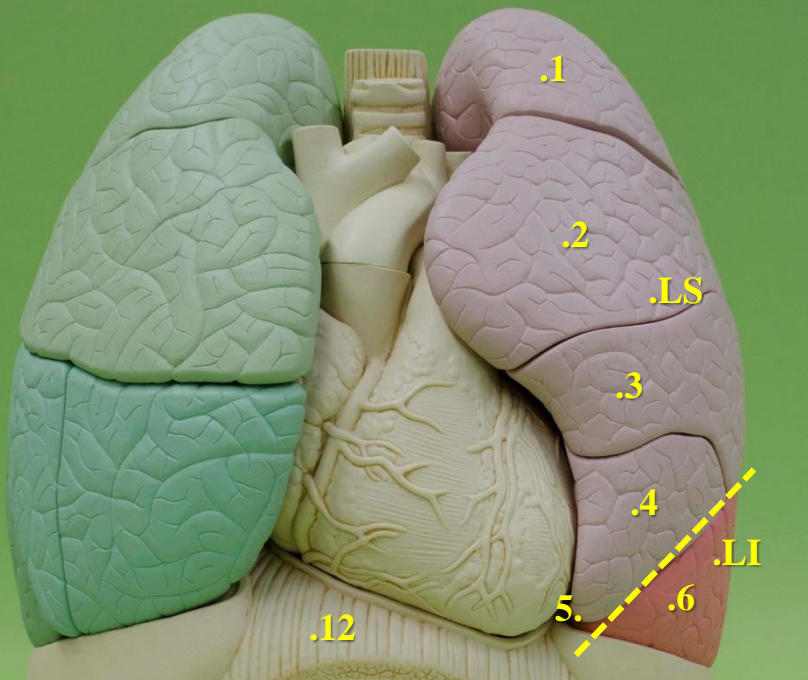
Fissura Oblíqua

## LI. Lobo Inferior

6. Segmento Basilar Anterior
7. Segmento Superior
8. Segmento Basilar Lateral
9. Segmento Basilar Posterior

10. Ápice do Pulmão
11. Base do Pulmão
12. Diafragma

Incisura Cardíaca



Interior da Caixa Torácica

# Árvore Brônquica Esquerda

1. Traqueia
2. Brônquio Principal Esquerdo

## Lobo Superior

- 3a. Brônquio Segmentar Apicoposterior
- 3b. Brônquio Segmentar Anterior
- 3c. Brônquio Segmentar Lingular Superior
- 3d. Brônquio Segmentar Lingular Inferior

## Lobo Inferior

- 4a. Brônquio Segmentar Superior
- 4b. Brônquio Segmentar Basilar Lateral
- 4c. Brônquio Segmentar Basilar Anterior

