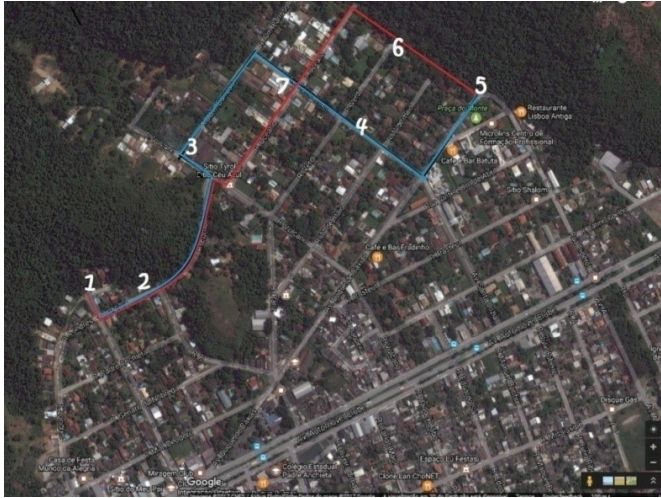


## ESPAÇO DO PROFESSOR

Que tal apresentar a REBIO EQUITATIVA aos seus alunos?  
Abaixo está disponibilizada uma sugestão de trajeto para uma caminhada interpretativa.



O ponto de partida é a sede da Rebio. A linha em azul é o trajeto da ida e em vermelho, o da volta.

Os pontos de parada estão destacados no mapa. De 1 a 6, os assuntos que podem ser discutidos:

1. Observação de uma nascente, e que infelizmente não dispõe de água potável. Aí já podem ser abordadas hipóteses que tentem explicar os motivos dessa poluição. Temas como proteção das matas ciliares, assoreamento e outros podem ser citados;
2. Nesse ponto observa-se a especulação imobiliária e, conseqüentemente, desmatamento. Aqui vale abordar o tema: desequilíbrios ecológicos em ecossistemas;
3. Nesse ponto consegue-se ter uma visão da vegetação densa, bioma Mata Atlântica, em bom estado de conservação. Temas como biodiversidade, fatores bióticos e abióticos e extinção de espécies podem ser abordados;
4. É um ponto para melhor se observar a exuberância da vegetação;
5. Nesse ponto, após uma pequena subida, são nítidos o desmatamento, acampamento irregular, banheiros e cozinhas improvisadas, vestígios de fogueiras e lixo espalhado por todo o trajeto;
6. Há poucos anos essa rua era apenas uma trilha, tanto que não aparece no mapa. Hoje é uma rua, e bem larga, com placas de venda de lotes, o que evidencia ampla especulação imobiliária.

Após a caminhada, recomenda-se a exibição do vídeo disponível no link:  
<http://bit.ly/rebioequitativa>

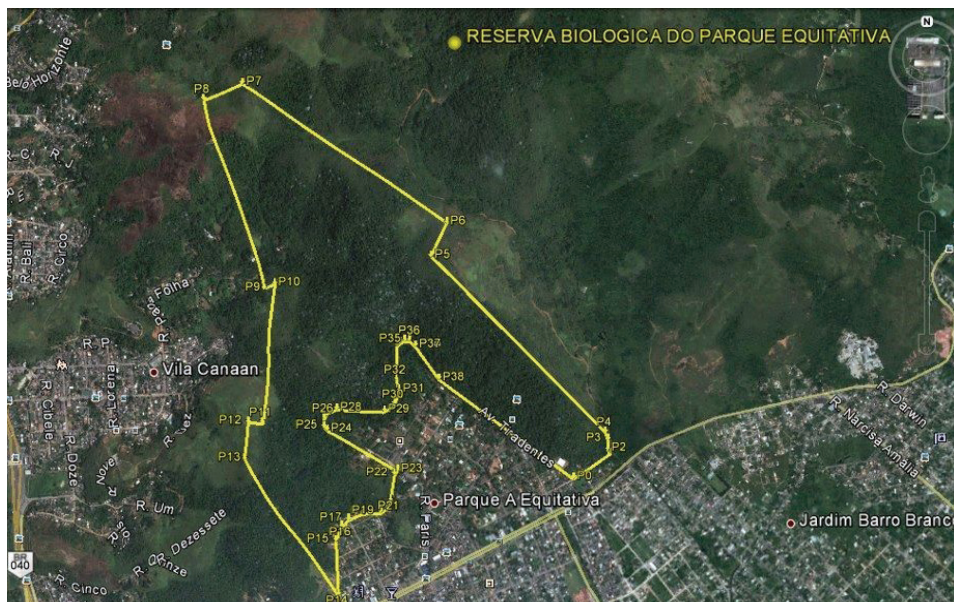
# RESERVA BIOLÓGICA DO PARQUE EQUITATIVA

*Conhece?*

## Você sabe o que é uma reserva biológica?



É uma área protegida, onde não pode ocorrer nenhum tipo de agressão ou exploração do meio ambiente, geralmente bem grande, de muita importância ecológica, com ecossistemas ricos e complexos. Elas foram criadas com o objetivo de ajudar nas pesquisas científicas sobre a vegetação (flora) e sobre os animais (fauna) da região, garantindo, assim, a sua preservação. Além dessas pesquisas, um outro objetivo de uma reserva biológica é trabalhar a questão da educação ambiental. Escolas, por exemplo, podem levar seus alunos nestas áreas, com autorização de órgãos competentes, para ensinar sobre importantes aspectos do meio ambiente, despertando a consciência ecológica.



A Rebio Parque Equitativa está situada no 3º distrito do município de Duque de Caxias, no estado do Rio de Janeiro, tendo como bairros limitadores o Parque Equitativa, a Vila Canaã, a Vila Santa Cruz e da Taquara. A unidade é nova, seu decreto foi assinado em 2009. Ela foi criada com o objetivo de assegurar a preservação do equilíbrio natural da diversidade biológica e dos processos ecológicos naturais.

Tem uma área de aproximadamente 1,5 milhão de metros quadrados, rica em flora e fauna, que abriga um dos poucos espaços remanescentes de Mata Atlântica da Baixada. Nela ainda se encontra vegetação em bom estado de conservação. A reserva conta ainda com diversas nascentes, mas não possui cachoeiras.

## TESTE

# Você é ecologicamente correto?

Avalie suas atitudes perante o ambiente e descubra se elas estão coerentes com o que você pensa. Este teste o ajudará a refletir e possivelmente modificar algumas de suas atitudes. Responda-o honestamente. Ao final transponha o valor atribuído a cada frase e obtenha o seu total de pontos em cada situação. Depois verifique na tabela como está você em relação ao ambiente.

Marque dentro dos parênteses com:

( 1 ) NUNCA ( 2 ) RARAMENTE ( 3 ) ÀS VEZES ( 4 ) SEMPRE

- ( ) Apago a luz ao sair de um recinto.
- ( ) Denuncio aos órgãos competentes qualquer tipo de poluição.
- ( ) Evito usar descartáveis.
- ( ) Gosto de cuidar de plantas.
- ( ) Evito adquirir produtos descartáveis.
- ( ) Interesse-me em saber o tempo de decomposição dos materiais na natureza.
- ( ) Evito lixo nas ruas.
- ( ) Aconselho outras pessoas a não poluírem o meio ambiente.
- ( ) Acondiciono corretamente o lixo.
- ( ) Tenho consciência de minha responsabilidade perante a natureza.
- ( ) Recuso aerossóis que contenham gás CFC.
- ( ) Se vejo alguém jogando um panfleto de propaganda na rua falo com a pessoa.
- ( ) Procuro o lugar correto para jogar entulho.
- ( ) Oriento pessoas da minha família a não deixarem luzes acesas desnecessariamente.
- ( ) Controlo o gasto de água durante o meu banho.
- ( ) Ouço com atenção e procuro seguir orientações sobre a preservação do meio ambiente.
- ( ) Quando vou a praia recolho o lixo que produzi durante o passeio.
- ( ) Envio mensagens aos meus amigos falando sobre atitudes que prejudicam a natureza.
- ( ) Evito adquirir produtos que foram produzidos com a utilização de agrotóxicos.
- ( ) Entendo a importância de selecionar o lixo.
- ( ) Levo ou concordo com quem leva cachorros para fazer as necessidades na rua.
- ( ) Fico preocupado ao ver ou saber de uma queimada.
- ( ) No carro ou no ônibus, evito jogar papel de bala pela janela.
- ( ) Admiro e respeito a natureza.

Some sua pontuação:

$$1) a( ) + c( ) + e( ) + g( ) + i( ) + k( ) + m( ) + o( ) + q( ) + s( ) + u( ) + w( ) =$$

$$2) b( ) + d( ) + f( ) + h( ) + j( ) + l( ) + n( ) + p( ) + r( ) + t( ) + v( ) + x( ) =$$

### 1) COMPORTAMENTO ECOLÓGICO

12 a 19 pontos – Nada Comportado  
 20 a 26 pontos – Pouco Comportado  
 27 a 34 pontos – Regularmente Comportado  
 35 a 41 pontos – Bastante Comportado  
 42 a 48 pontos – Altamente Comportado

### 2) CONSCIÊNCIA ECOLÓGICA

12 a 19 pontos – Nada Conscientizado  
 20 a 26 pontos – Pouco Conscientizado  
 27 a 34 pontos – Regularmente Conscientizado  
 35 a 41 pontos – Bastante Conscientizado  
 42 a 48 pontos – Altamente Conscientizado



## Essa você não sabia!!!

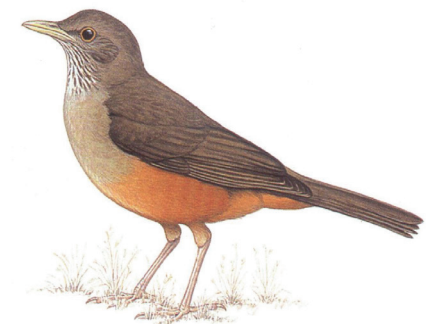
Os saguis, que são vistos com frequência na área da reserva, não são nativos!!



Esses animais são originários das regiões Nordeste e Centro-Oeste e se espalharam no Rio de Janeiro e por outros estados do Sudeste e Sul do país. Foram cobiçados nos anos 70 e 80 no mercado de animais silvestres para serem vendidos como animais de estimação e hoje, décadas após sua introdução, a população explodiu e ameaça a sobrevivência das espécies nativas. Não é raro, ao fazer uma caminhada pelo local, se deparar com um grupo de saguis agitados, procurando alimentos em galhos baixos e até mesmo pelas ruas. Acidentes na rede elétrica frequentemente acontecem, pois é comum vê-los andando sobre os fios de condução de energia. A invasão de espécies já se configura como a primeira causa de perda de biodiversidade em Unidades de Conservação!



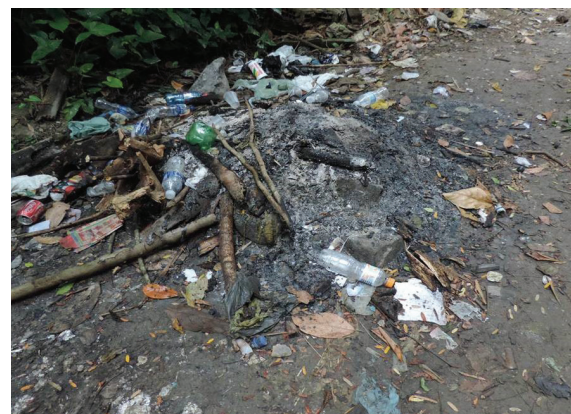
A flora da Reserva Equitativa é muito diversificada. Nela podem ser encontrados jacarandás, cedros, angicos, ipês e embaúbas, entre muitas outras espécies típicas desta vegetação. Já no caso da fauna, é possível encontrar saguis, tucanos, tamanduás bandeira, tatus, sabiás, entre outros. Quanta biodiversidade!



# A Reserva Equitativa também tem seus problemas...



**DESMATAMENTO:** a reserva é frequentada regularmente por grupos bastante numerosos de religiosos que acabam desmatando e abrindo clareiras no meio da mata.



**FOGUEIRAS:** risco iminente de incêndios!!! Além disso, afugenta animais de seus habitats, que já não são vistos mais com tanta frequência como antes.



**ACAMPAMENTO IRREGULAR:** pessoas acampam na reserva, o que é proibido por lei, e acabam poluindo com suas cozinhas e banheiros improvisados.



**ESPECULAÇÃO IMOBILIÁRIA:** abertura de ruas para comercialização de lotes.

